



RÉPUBLIQUE
FRANÇAISE

*Liberté
Égalité
Fraternité*



Afrique centrale

BILAN D'ACTIVITÉ

2024

#MondeEnCommun

Située au cœur du continent africain, l'Afrique centrale se distingue par ses richesses naturelles variées et par un écosystème partagé entre les sept pays couverts par la Direction régionale de l'AFD en Afrique centrale (DRAC) : le Cameroun, le Gabon, la République du Congo, la République démocratique du Congo, la République centrafricaine, la Guinée équatoriale et Sao Tomé-et-Principe. En 2025, le Tchad, qui relève d'ores et déjà du portefeuille de Proparco en Afrique centrale, rejoindra celui de l'AFD.

La région abrite le bassin du Congo, deuxième massif forestier tropical après l'Amazonie et premier puits de carbone mondial. À ce titre, elle joue un rôle de premier plan dans la régulation climatique mondiale.

Avec une superficie de plus de 5,4 millions de km² et une population estimée à près de 149 millions d'habitants, l'Afrique centrale dispose d'un potentiel considérable. Son capital humain, sa jeunesse, sa position stratégique et ses capacités agricoles, en font un vivier dynamique et essentiel pour le développement du continent.

Cependant, la sous-région reste confrontée à des défis importants : instabilité sécuritaire, vulnérabilités économiques, inégalités sociales et pression croissante sur les ressources naturelles. Aussi, malgré leur diversité, les pays qui la composent partagent des défis structurels communs.

Les enjeux d'avenir s'articulent autour de la construction de nouveaux équilibres entre : développement économique et préservation des ressources naturelles, besoins d'investissement et gestion de la dette publique, exigence de stabilité et vitalité démocratique. À cela, s'ajoute la nécessité de concilier solidarité régionale et souveraineté nationale, dans un espace aux trajectoires différenciées, mais interdépendantes.

Dans ce contexte, le groupe AFD s'engage aux côtés des pays d'Afrique centrale pour accompagner leur transition vers un développement durable, résilient et inclusif.

La stratégie du groupe AFD dans la région Afrique centrale

L'AFD a défini trois axes d'intervention :

1

Des transitions institutionnelles enclenchées et des fragilités réduites

2

Un potentiel humain valorisé et une diversification économique renforcée

3

Une gestion durable du capital naturel et des dynamiques territoriales résilientes

L'Afrique centrale regorge de potentialités (ressources naturelles, capital humain, capacités économiques etc.), que le groupe AFD soutient en appuyant un développement durable et résilient de la sous-région.

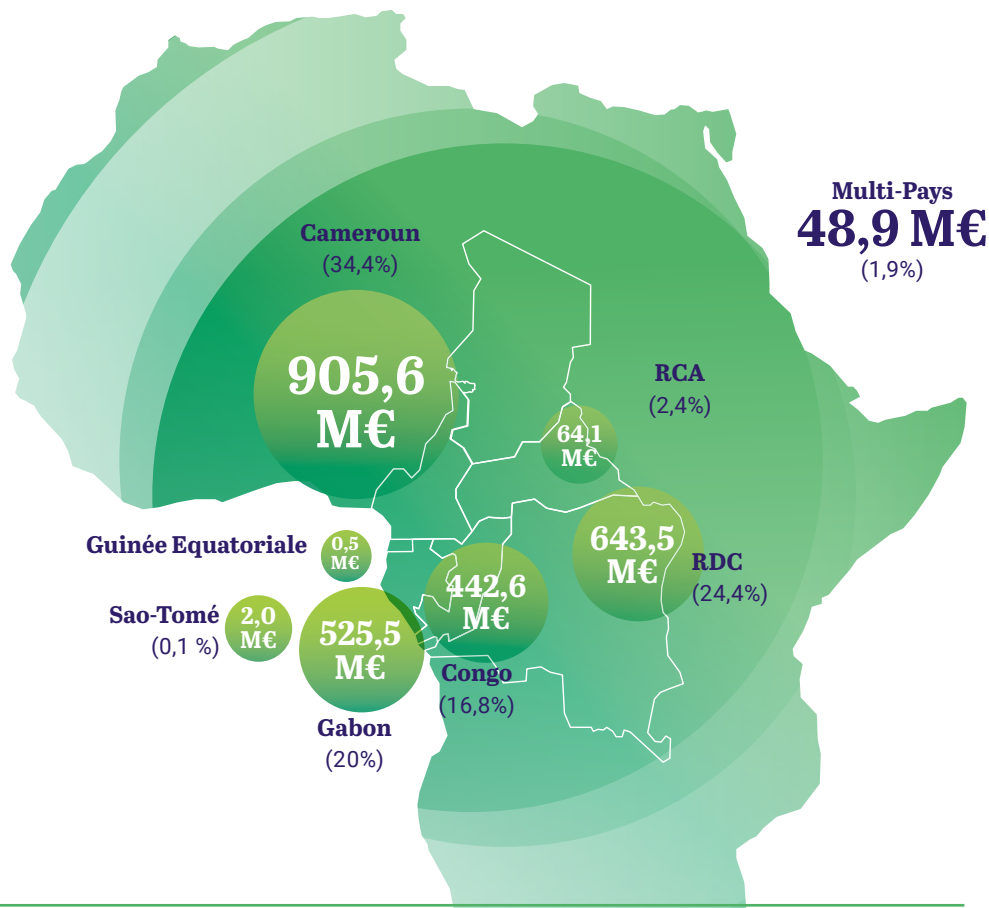
Pour accompagner ces transitions, le Groupe mobilise sa capacité d'innovation, tant en matière d'outils que de dispositifs, afin d'apporter des solutions adaptées aux défis structurels identifiés. L'expertise du Groupe permet la mise à disposition d'un large éventail d'outils synergiques : subventions, prêts, garanties et assistances techniques répondant aux besoins variés des pays de la sous-région et favorisant des projets à fort impact social et territorial.

La DRAC s'appuie sur la complémentarité des trois entités du Groupe pour mettre en œuvre cette stratégie: l'AFD, en tant qu'acteur central du financement public et du développement ; Proparco, sa filiale dédiée au secteur privé, qui contribue au dynamisme économique de la région ; et Expertise France, agence technique de coopération, qui appuie la mise en œuvre des projets et intervient aux côtés des partenaires locaux. Ces acteurs agissent en complémentarité, combinant financement public, appui au secteur privé et transfert de compétences.

En Afrique centrale, c'est le développement des infrastructures qui est au cœur de la stratégie d'intervention du Groupe. Les projets d'envergure, tels que le barrage hydroélectrique de Nachtigal au Cameroun ou la modernisation du Transgabonais, illustrent son ambition de soutenir des investissements durables, au service de la croissance inclusive et de la transition énergétique. Parallèlement, les actions menées dans les domaines de l'éducation, de la santé, du climat et de la formation professionnelle reflètent l'engagement constant du Groupe, en faveur du renforcement du capital humain et de la préservation des ressources naturelles.

L'activité de l'AFD en Afrique centrale

REPARTITION GEOGRAPHIQUE DU PORTEFEUILLE DES PROJETS EN COURS D'EXÉCUTION AU 31/12/2024*



2,6 Mdse€
Total du portefeuille des projets en cours**

158
Projets en cours**

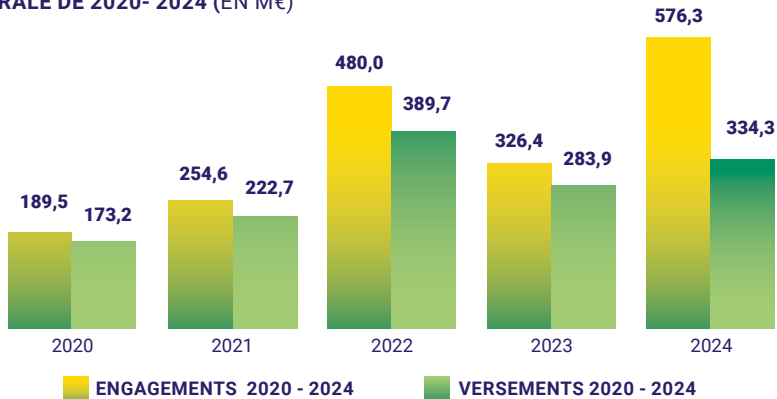
1,7 Mdse€
Reste à verser**

En 2024, 64% des engagements de l'AFD en Afrique centrale, soit 369,7 M€, ont été consacrés à des projets d'infrastructures et de développement, facilitant ainsi l'accès aux services de base : énergie, transport, eau potable et assainissement.

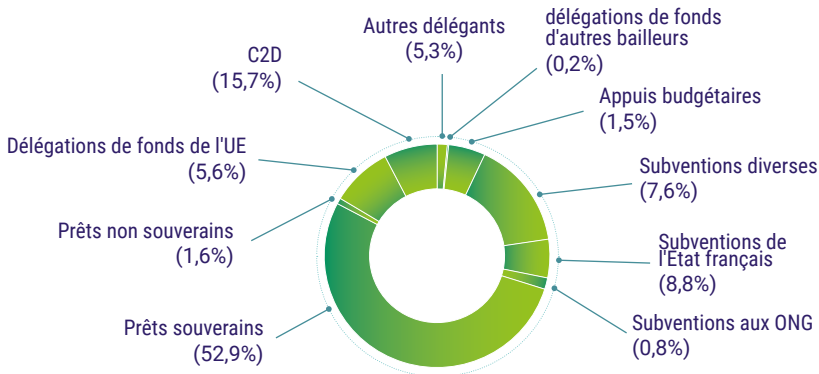
*Hors Fonds français pour l'environnement mondial et Fonds d'Innovation pour le Développement
**Au 31/12/2024



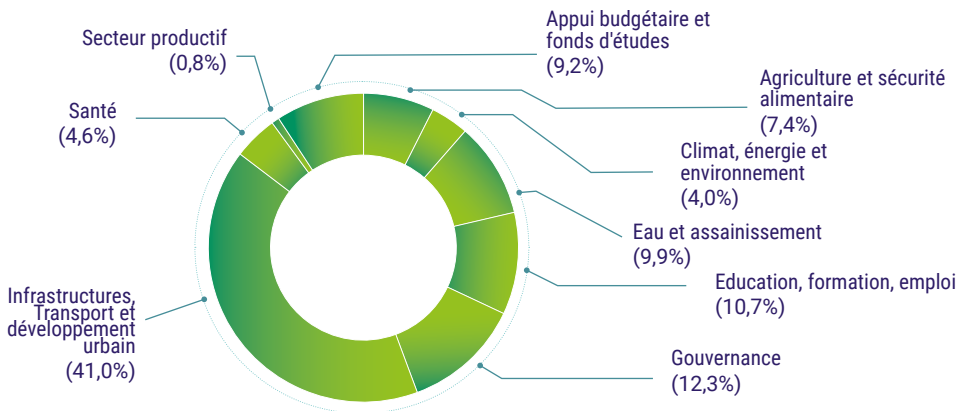
○ **EVOLUTION DES ENGAGEMENTS* ET DES VERSEMENTS** DE L'AFD EN AFRIQUE CENTRALE DE 2020- 2024 (EN M€)**



○ **RÉPARTITION DES ENGAGEMENTS DE L'AFD EN AFRIQUE CENTRALE PAR OUTIL (2020 - 2024)**



○ **RÉPARTITION DES ENGAGEMENTS DE L'AFD EN AFRIQUE CENTRALE PAR SECTEUR (2020 - 2024)**

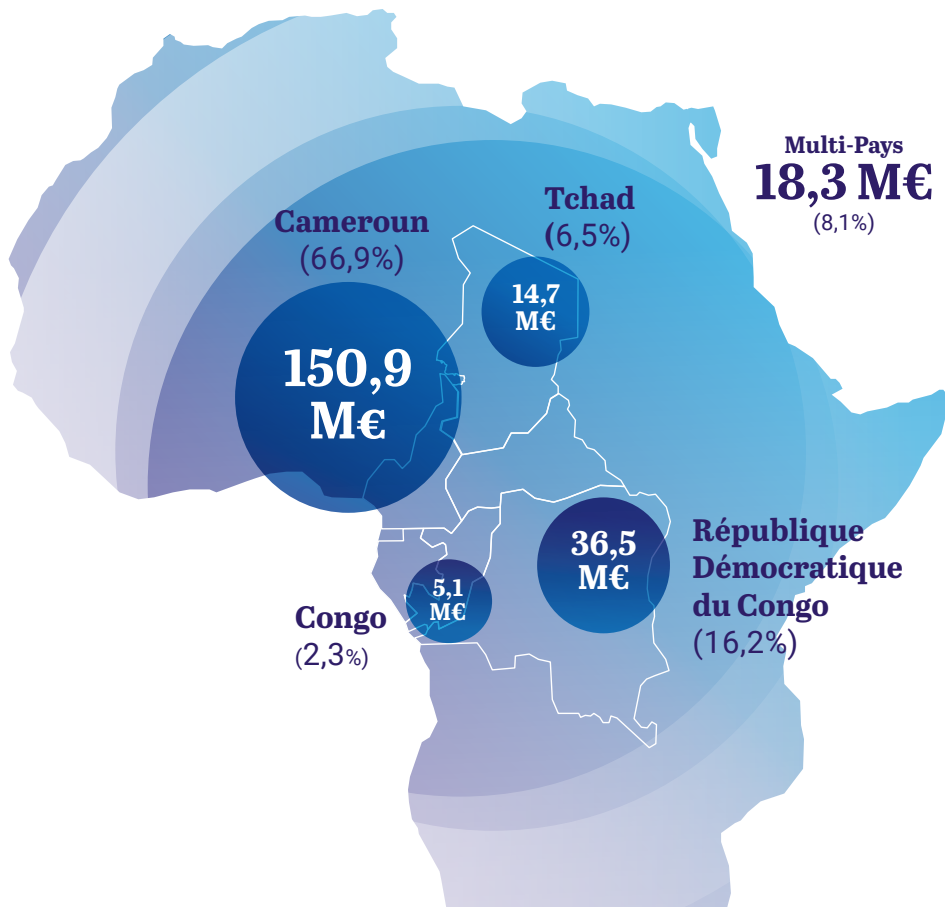


* Financements de projets validés par les instances de l'AFD

** Ensemble des décaissements réalisés sur les projets financés par l'AFD, engagés sur l'année en cours et les années précédentes.

L'activité de Proparco dans la région Afrique centrale

REPARTITION GEOGRAPHIQUE DE L'ACTIVITE DE PROPARCO SUR 5 ANS (2020-2024)



225,5 M€

Engagés sur les 5 dernières années

156 M€

de nouveaux projets identifiés en 2024

En 2024, Proparco a identifié 156 MEUR en Afrique centrale de nouveaux projets. L'année a été marquée par :

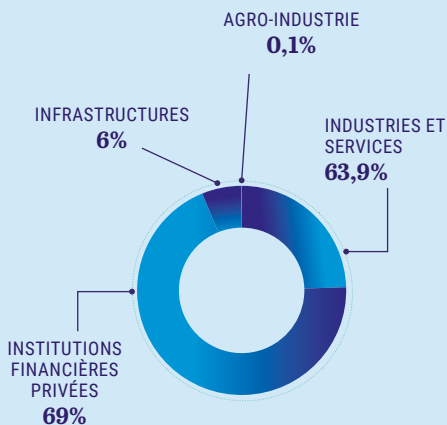
Une diversification de nos instruments de financements auprès des institutions financières, avec de nouvelles opérations en garanties de trade finance (Coris, Afriland) et en dette senior (Rawbank) pour mieux accompagner les entreprises corporate et PME;

Une diversification géographique de notre activité avec un maintien de notre activité au Cameroun, premier de concentration géographique, mais une croissance de nos opérations de financement au Tchad et en RDC ;

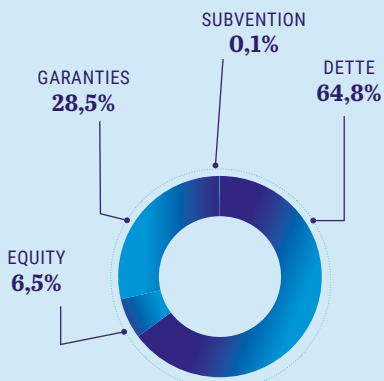
Un accompagnement croissant de nos clients panafricains (Coris Bank, Ecobank...) L'entrée en relation d'affaires avec des clients de premier plan sur le secteur des institutions financières (Rawbank) et sur l'industrie. Une activité en Equity a été aussi poursuivie en RDC (Fonds African Rivers IV de XSMC ciblant les PME) et au Cameroun en accompagnant la Fintech Paysika.

Mais aussi, une attention particulière portée à la résilience, à la vulnérabilité des Etats Fragiles et à la transition agricole (initiative FARM), par le soutien aux filières agricoles avec Advans Cameroun.

○ RÉPARTITION DES PROJETS IDENTIFIÉS DE PROPARCO PAR SECTEUR EN AFRIQUE CENTRALE EN 2024

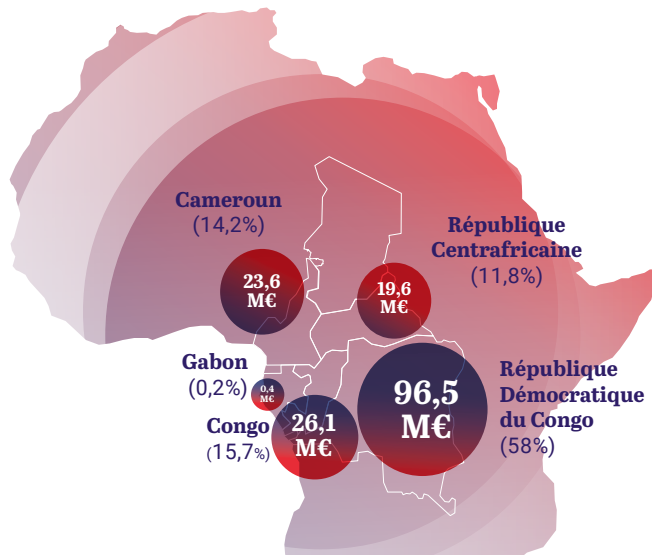


○ RÉPARTITION DES PROJETS IDENTIFIÉS DE PROPARCO PAR INSTRUMENT DE FINANCEMENT EN AFRIQUE CENTRALE EN 2024



L'activité d'expertise France dans la région Afrique centrale

REPARTITION GEOGRAPHIQUE DE L'ACTIVITE D'EXPERTISE FRANCE SUR 5 ANS (2020-2024)



**166,3
M€**

Total du portefeuille des projets sur les 5 dernières années

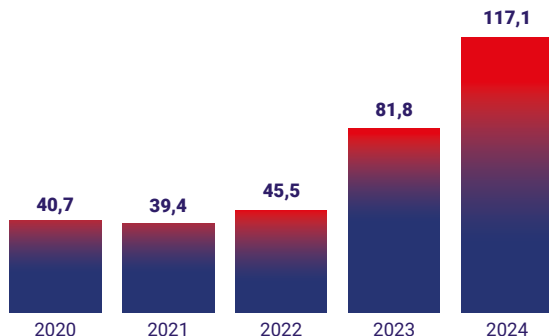
22

PROJETS
en cours au
31/12/2024

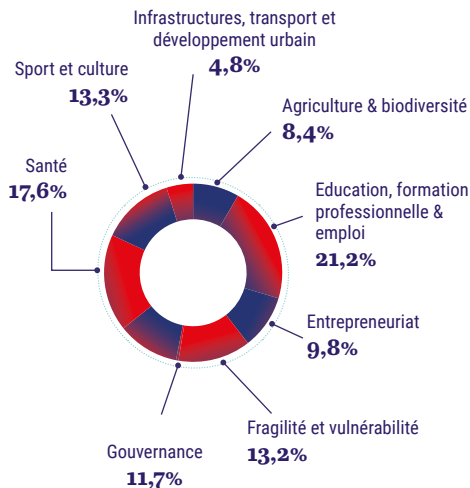
117,1 M€
Mobilisés en 2024

En 2024, Expertise France consolide son implantation en Afrique centrale, avec une augmentation de 49 % de son portefeuille d'activités. Cette dynamique s'explique notamment par la création d'une direction pays en République démocratique du Congo, devenue opérationnelle au deuxième trimestre. Dans la région, l'agence concentre ses interventions sur des domaines stratégiques tels que l'entrepreneuriat féminin, la mobilisation des ressources financières, la santé, ainsi que le développement d'infrastructures urbaines. À ce titre, le projet « Plateforme Urbaine au Cameroun » illustre cette ambition en soutenant l'émergence de villes durables et inclusives, capables de relever à la fois les défis environnementaux et sociaux.

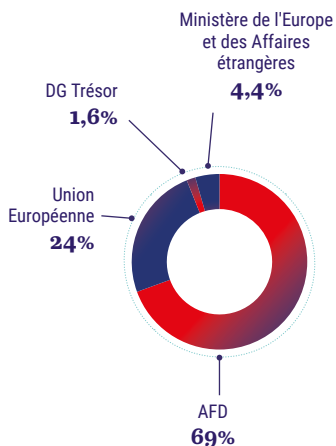
EVOLUTION DU VOLUME D'ACTIVITÉS D'EXPERTISE FRANCE EN AFRIQUE CENTRALE DE 2020 À 2024



○ RÉPARTITION DE L'ACTIVITÉ D'EXPERTISE FRANCE PAR SECTEUR*



○ RÉPARTITION DE L'ACTIVITÉ D'EXPERTISE FRANCE PAR BAILLEURS DE FOND EN AFRIQUE CENTRALE SUR L'ANNÉE 2024



L'activité du Groupe en bref

3,2
Mds €

De financements de projets en cours AFD Afrique centrale par le groupe

180
projets

en cours de mise en oeuvre au 31/12/2024

712,7
M€

de nouveaux financements octroyés en 2024 en Afrique centrale par le groupe AFD

53%
de projets signés pour la réalisation d'infrastructures

Le groupe AFD fait du développement des infrastructures un axe stratégique en Afrique centrale. Ces projets structurants favorisent la connectivité, l'accès aux services de base et la transition énergétique, tout en renforçant la résilience des territoires.

Au Cameroun, le barrage hydroélectrique de Nachtigal, soutenu par l'AFD (90 M€) et Proparco (60 M€), a été finalisé en 2024. Avec une capacité installée de 420 MW, il devrait fournir 30 % de l'électricité nationale.

Au Gabon, le projet de modernisation du Transgabonais, unique corridor ferroviaire du pays, mobilise l'AFD (173 M€) et Proparco (44,7 M€) pour son financement.

En 2024, au Congo les travaux des nouveaux quais du Port autonome de Pointe-Noire ont été finalisés, marquant une étape clé dans le développement des infrastructures portuaires du Congo. Ce projet, soutenu par l'AFD à hauteur de 70 millions d'euros, s'inscrit dans une stratégie plus large de renforcement des corridors de transport régionaux, visant à améliorer la connectivité logistique du pays.

Au niveau régional, le Groupe AFD accompagne la mise en œuvre de la Stratégie Global Gateway en Afrique centrale et contribue au financement des corridors 5 (Libreville/Kribi/Douala/N'Djamena) et 6 (Douala/Kribi/Kampala en passant par le RDC et la RCA).

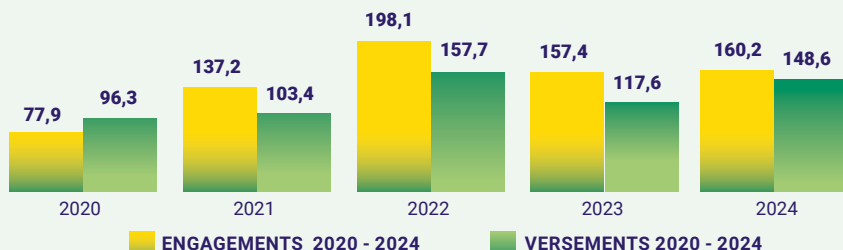
Notre Activité au Cameroun en 2024

Au Cameroun, l'AFD soutient le développement à travers plusieurs projets d'infrastructures structurants. Le programme « Capitales régionales », financé par le C2D, vise à moderniser les infrastructures urbaines de 5 villes secondaires. L'initiative Sporcap, renforce l'accès aux infrastructures sportives dans ces villes, encourageant le développement social et économique des territoires. Par ailleurs, l'appui du groupe AFD au barrage de Nachtigal, projet hydroélectrique emblématique, contribue à accroître la production électrique nationale et à favoriser la transition bas-carbone. De plus, en 2024, l'AFD a engagé 150 M€ en faveur du programme de lutte contre les inondations des villes de Douala et de Yaoundé (PLIDY).

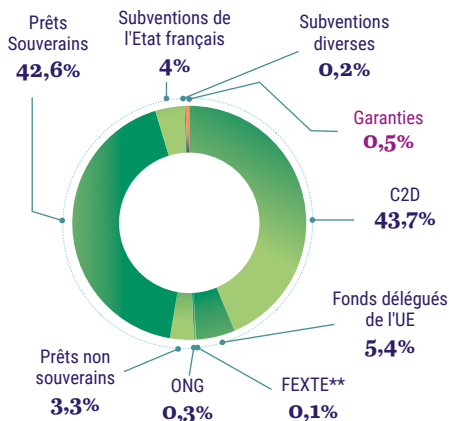
○ VOLUME DU PORTEFEUILLE DE PROJETS EN COURS DU GROUPE AFD AU CAMEROUN*



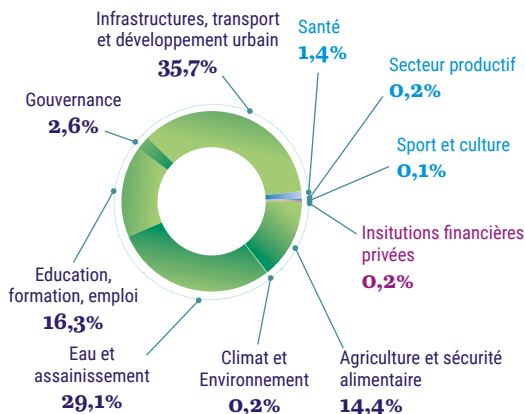
○ ÉVOLUTION DES ENGAGEMENTS ET DES VERSEMENTS DE L'AFD (EN M€)



○ RÉPARTITION DU PORTEFEUILLE DE PROJETS EN COURS DU GROUPE PAR OUTIL*



○ RÉPARTITION DU PORTEFEUILLE DE PROJETS EN COURS DU GROUPE PAR SECTEUR*



■ PROPARCO
 ■ EXPERTISE FRANCE

*au 31/12/2024

**Fonds d'expertise technique et d'échanges d'expériences

Notre Activité au Congo en 2024

En 2024, l'action de l'AFD s'inscrit dans une approche multisectorielle, structurée autour (i) de la biodiversité et la valorisation du patrimoine naturel avec une attention renforcée sur la gestion des aires protégées, notamment par l'octroi d'un nouveau financement aligné au Country Package for Nature, Climate and Forests ; (ii) du développement du capital humain via les projets de formation-insertion des jeunes à travers le nouveau projet MOSALA cofinancé par l'Union européenne, et (iii) de la modernisation des infrastructures du pays en particulier de celles du Port autonome de Pointe-Noire pour optimiser les échanges commerciaux tout en assurant une gestion environnementale conforme aux standards internationaux. La mobilisation de la société civile est soutenue sur l'ensemble de ces priorités.

○ VOLUME DU PORTEFEUILLE DE PROJETS EN COURS DU GROUPE AFD AU CONGO*



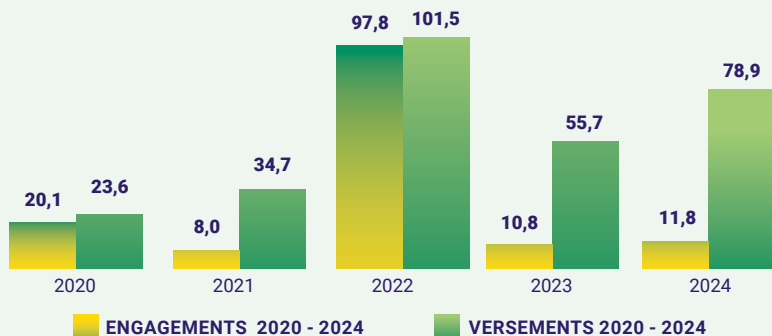
460,4 M€

30 Projets en cours*

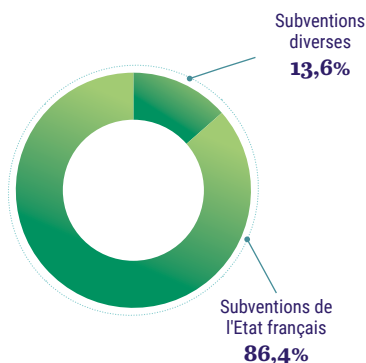
22 Projets AFD et 8 Projets Expertise France

442,6 M€ par l'AFD | 17,8 M€ par Expertise France

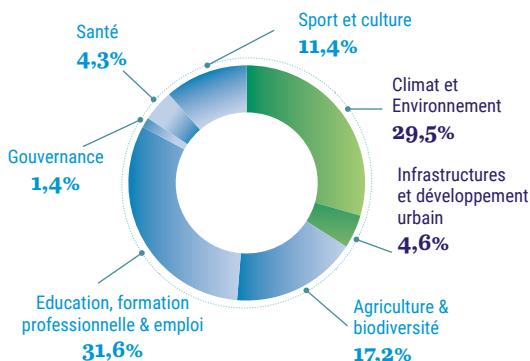
○ ÉVOLUTION DES ENGAGEMENTS ET DES VERSEMENTS DE L'AFD (EN M€)



○ RÉPARTITION DES ENGAGEMENTS DU GROUPE PAR OUTIL EN 2024



○ RÉPARTITION DES ENGAGEMENTS DU GROUPE PAR SECTEUR EN 2024



■ EXPERTISE FRANCE

*au 31/12/2024

Notre Activité au Gabon en 2024

Au Gabon, le groupe AFD s'est pleinement engagé en faveur du développement des infrastructures, en particulier à travers, la modernisation du réseau ferroviaire national. Le financement du Transgabonais s'inscrit dans un programme d'envergure visant à renforcer la sécurité, la régularité et la capacité de transport de cet axe stratégique, reliant Libreville à l'intérieur du pays. Ce projet contribue à structurer un corridor ferroviaire fiable, durable et essentiel au développement économique du territoire.

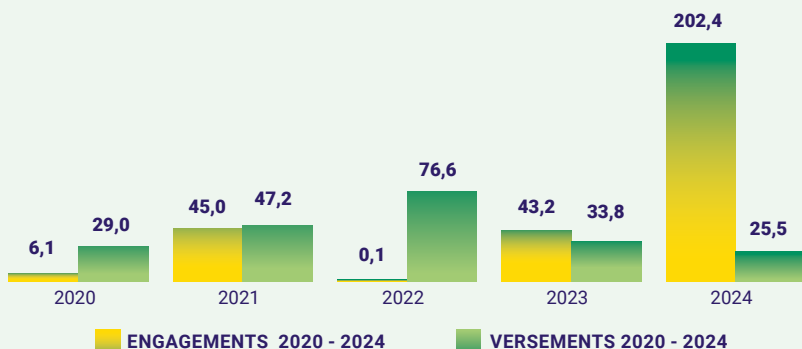
○ VOLUME DU PORTEFEUILLE DE PROJETS EN COURS DU GROUPE AFD AU GABON *



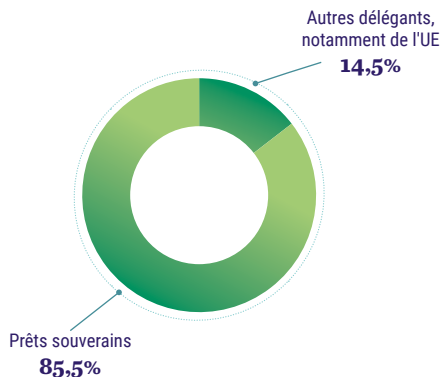
628,6 M€ | 11 Projets

525,5 M€ par l'AFD | 103,1M€ par Proparco

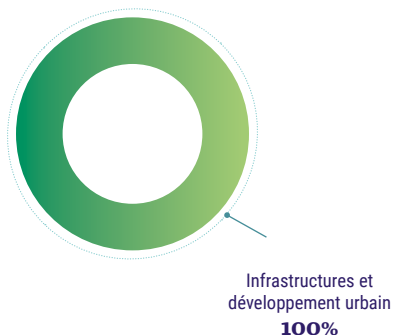
○ ÉVOLUTION DES ENGAGEMENTS ET DES VERSEMENTS DE L'AFD (EN M€)



○ RÉPARTITION DES ENGAGEMENTS DU GROUPE PAR OUTIL EN 2024



○ RÉPARTITION DES ENGAGEMENTS DU GROUPE PAR SECTEUR EN 2024



Notre Activité en République Centrafricaine en 2024

Dans un contexte de renforcement du partenariat avec la République centrafricaine, la reprise des activités de l'AFD s'est concrétisée par l'octroi d'un soutien budgétaire de 10 M€, destiné à répondre aux priorités immédiates du pays. En parallèle, le lancement du projet « Éducation pour tous », témoigne d'un engagement fort en faveur de l'accès à une éducation de qualité et de la réduction des inégalités.

○ VOLUME DU PORTEFEUILLE DE PROJETS EN COURS DU GROUPE AFD EN RÉPUBLIQUE CENTRAFRICAINE*

 **64,1 M€ | 15 Projets**

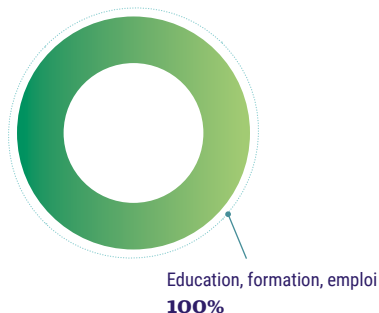
○ ÉVOLUTION DES ENGAGEMENTS ET DES VERSEMENTS DE L'AFD (EN M€)



○ RÉPARTITION DES ENGAGEMENTS PAR OUTIL EN 2024



○ RÉPARTITION DES ENGAGEMENTS PAR SECTEUR EN 2024



Notre Activité en République Démocratique du Congo en 2024

Grâce à un partenariat stratégique mobilisant près de 700 M€, l'AFD appuie la RDC dans le renforcement des services publics et des infrastructures durables. À Kinshasa : forages d'eau, réhabilitation du centre de santé de Kingasani, aménagements urbains, terrains multisports, laboratoires de santé. Dans d'autres provinces : électrification de Kabinda, écoles à Mbanza-Ngungu, le projet de ville durable à Boma, 650 km de pistes et 15 ports réhabilités, 4 instituts de formation, mise en retraite de 6000 enseignants. En appui au Plan d'action du gouvernement (PAG), l'AFD intervient pour les services aux plus vulnérables, l'emploi via une agriculture durable, la connectivité et l'énergie. Notamment le projet « Pour Elles », appui aux femmes entrepreneures de Kinshasa, Kikwit et Bukavu.

○ VOLUME DU PORTEFEUILLE DE PROJETS EN COURS DU GROUPE AFD EN RDC*



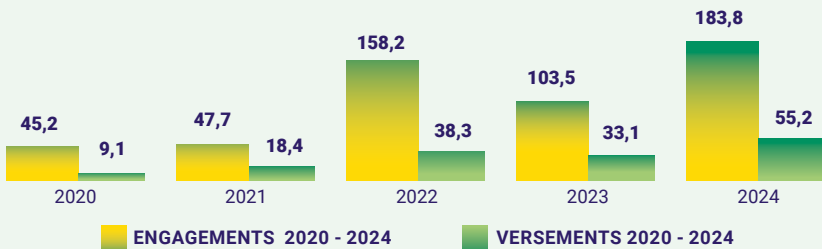
760,4 M€

61 Projets en cours

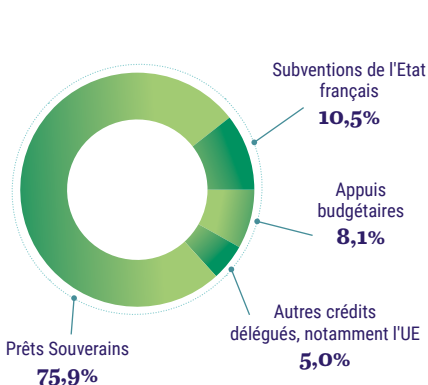
53 projets AFD et 8 Projets Expertise France

643,5 M€ par l'AFD | 36,9 M€ par Proparco | 80 M€ par Expertise France

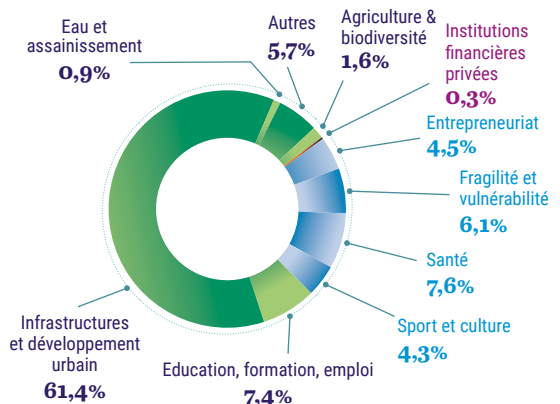
○ ÉVOLUTION DES ENGAGEMENTS ET DES VERSEMENTS DE L'AFD (EN M€)



○ RÉPARTITION DES ENGAGEMENTS DU GROUPE PAR OUTIL EN 2024



○ RÉPARTITION DES ENGAGEMENTS DU GROUPE PAR SECTEUR EN 2024



■ PROPARGO
■ EXPERTISE FRANCE

*au 31/12/2024

Résultats obtenus

Depuis 2020, les projets engagés par l'AFD ont permis :

AGRICULTURE & BIODIVERSITÉ



259 000

exploitations agricoles dont les performances économiques ont été améliorées

EAU & ASSAINISSEMENT



992 000

personnes bénéficiant d'un service d'alimentation en eau potable géré en toute sécurité

TRANSPORT



244 000

personnes bénéficiant d'un accès amélioré à un transport durable urbain

ÉDUCATION & FORMATION PROFESSIONNELLE



828 000

filles scolarisées au primaire et au collège

CLIMAT, ENERGIE ET ENVIRONNEMENT



400 000

Femmes dont les conditions d'accès aux équipements, infrastructures et services de base ont été améliorées

SANTÉ



4,2 Millions

de personnes dont l'accès aux soins a été amélioré

Pour un monde en commun

Le groupe AFD finance et accélère les transitions pour un monde plus juste, sûr et résilient, en s'engageant pour les populations avec ses partenaires, partout dans le monde. Fort de ses entités complémentaires – l'Agence française de développement pour les financements publics, Proparco pour l'investissement privé responsable, et Expertise France pour l'expertise technique – le Groupe répond à tous les enjeux liés au développement durable.

Engagé dans plus de 160 pays ainsi que dans les Outremer, il adapte ses interventions aux réalités du terrain, soutenant activement les initiatives locales. Avec plus de 4 000 projets alignés sur les Objectifs de développement durable (ODD), le groupe AFD, au nom des Français, mobilise tous les acteurs engagés dans le développement économique et la préservation des biens communs : le climat, la biodiversité, la paix, l'égalité femmes-hommes ou encore la santé mondiale. Du côté des autres, pour un monde en commun.



Contacts et adresses

Direction régionale Afrique centrale
Immeuble Flatters, 96 rue Flatters, Bonanjo

BP 2283 Douala | Cameroun
Tel: (+237) 690 47 00 59

Réalisation : Direction régionale Afrique centrale/ Mai 2024 / AFD
<https://www.afd.fr/fr/direction-regionale/afrique-centrale>
LinkedIn: Agence Française de Développement en Afrique centrale
Whatsapp: AFD en Afrique centrale
Twitter/X : @AFD_France